

# KNIPEX –sleuteltang

## Het programma. Alle uitvoeringen.



Bestelnr.	Lengte mm	Benen	Voor moeren sleutelwijdte mm	Voor pijpen inch	Gewicht g
86 03	180	met kunststof bekleed	tot 35	1 3/8	270
86 03	250	met kunststof bekleed	tot 46	1 3/4	560
86 03	300	met kunststof bekleed	tot 60	2 3/8	750
86 05	180	met tweekleurige meer-componentengrepen	tot 35	1 3/8	285
86 05	250	met tweekleurige meer-componentengrepen	tot 46	1 3/4	575

- ▶ pijptang en moersleutel in één
- ▶ uitstekend geschikt voor het grijpen, klemmen, persen en buigen van werkstukken; ook voor de veilige montage van oppervlakte veredelde armaturen
- ▶ klemt traploos alle moeren tot 35/46/60 mm (1 3/8" / 1 3/4" / 2 3/8")
- ▶ evenwijdig lopende, gladde grijpbekken
- ▶ snelle instelling per knopdruk direct op het werkstuk
- ▶ de vrije slag tussen de grijvlakken maakt het snel aan-draaien en loslaten van bouten volgens het ratelprincipe mogelijk
- ▶ 10-voudige krachtverbrenging - grote spankracht
- ▶ doorgestoken scharnier

### Sleuteltang, geïsoleerd



⚡ 1000 V DIN EN/IEC 60900



Bestelnr.	Lengte mm	Benen	Voor moeren sleutelwijdte mm	Voor pijpen inch	Gewicht g
86 07	250	dompelisolatie, VDE-getest	tot 46	1 3/4	635

- ▶ Nu ook te gebruiken voor werken aan elektrische installaties
- ▶ met schaal aanduiding voor de instelling van de capaciteit naast het werkstuk
- ▶ geen beschadiging van de randen bij schroeven (in koper) van zacht materiaal dankzij het spelingsvrije en omvattende contact
- ▶ traploos klemmen van alle sleutelwijdtes tot de aangegeven capaciteit d.m.v. parallel staande bekken



Voor het gebruik in de elektro-installatie

L100 01166/03/07/0717.500/NL

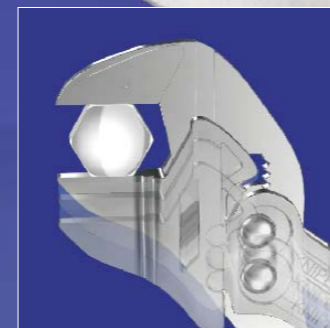


KNIPEX Quality – Made in Germany

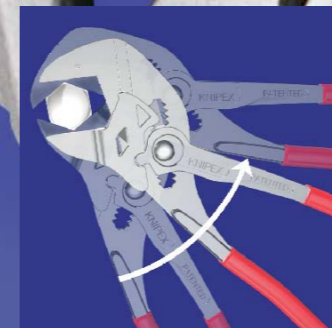


# KNIPEX–sleuteltang

## Tang en schroef sleutel in één gereedschap



Snelle instelling - grijpvlakken altijd parallel



Werken volgens het ratelprincipe

lengte 300 mm  
sleutelwijdte tot 60 mm

**KNIPEX-Werk**  
C. Gustav Putsch KG

Postbus 12 04 05  
42349 Wuppertal - Duitsland

Tel.: +49 2 02 / 47 94-0  
Fax: +49 2 02 / 47 74 94

Internet: [www.knipex.com](http://www.knipex.com)  
E-Mail: [info@knipex.com](mailto:info@knipex.com)



# KNIPEX-sleuteltang

## Met één stuk gereedschap schroeven, grijpen, vasthouden en buigen.

De sleuteltang brengt de functie van grijptangen en schroefsleutels bij elkaar in één gereedschap. Schroeven, moeren en armaturen van allerlei sleutelwijdte (metrisch en duims) tot max. 60 mm / 2 3/8" kunnen hiermee snel en handig aangedraaid en los gedraaid worden.

De sleuteltang laat zich eenvoudig bedienen door één druk op de knop direct op het werkstuk in te stellen. De traploze verstelbare grijpvlakken staan in iedere positie parallel. U pakt zonder speling het oppervlak. Een beschadiging van de kanten wordt hiermee vermeden - vooral belangrijk bij het werken aan kwetsbare oppervlakten.

Het speciale voordeel van de sleuteltang komt vooral voort uit het werken volgens het ratelprincipe: hij hoeft bij het omzetten niet zoals een schroefsleutel of verstelbare moersleutel van het werkstuk te worden genomen en er weer opnieuw te worden opgezet. Dankzij de gunstige overbrengingsverhoudingen kunnen de bekken naar behoefte extreem vastpakken. De sleuteltang is daarom zeer geschikt voor het grijpen, vasthouden, samendrukken en buigen.

Als universeel gereedschap is de sleuteltang in bijna alle branches van montage, onderhoud en reparatie inzetbaar. Ook aan boord van auto's, motoren, fietsen en boten

levert de sleuteltang goede diensten.



Handzaam stuk gereedschap met vele toepassingsmogelijkheden en grote openingswijdte van 35 mm / 1 3/8" (model 86 03 180).



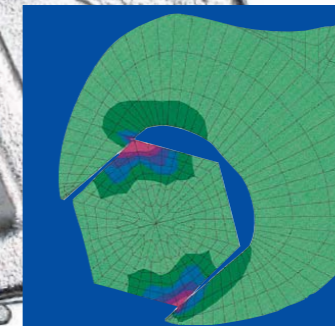
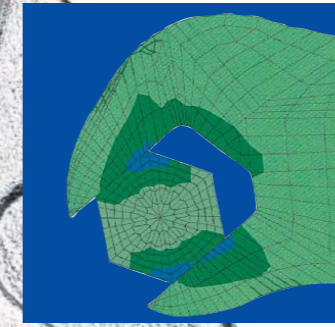
Traploze instelling van de bekwijde en hoge krachtoverbrenging garanderen een zeer vaste grip en voorkomt een beschadiging van de kanten.

Bij het vast en los schroeven van contra-moeren zijn vooral geschikt voor montage aan oppervlakte veredelde armaturen.



**Perskracht tot 1000 kg**

Spanningsverloop na krachtinspanning met een sleuteltang 86 03 250 en een algemene schroefsleutel



Parallel geleidende, gladde grijpvlakken - traploos verstelbaar = werkstuk wordt zonder speling vastgepakt.

Snelle instelling met één druk op de knop = eenvoudig te bedienen, geen onvoorziene wijziging van de instelling, tijdsbesparend

Doorgestoken scharnier = zeer stabiel

Bekleding benen = anti-slip



Enorme spankracht en een openingswijdte tot 60 mm / 2 3/8" zorgt ervoor dat er ook werken met grote moeren mogelijk wordt. (model 86 03 300)

Parallel geleidende, gladde grijpvlakken zijn vooral geschikt voor montage aan oppervlakte veredelde armaturen.

